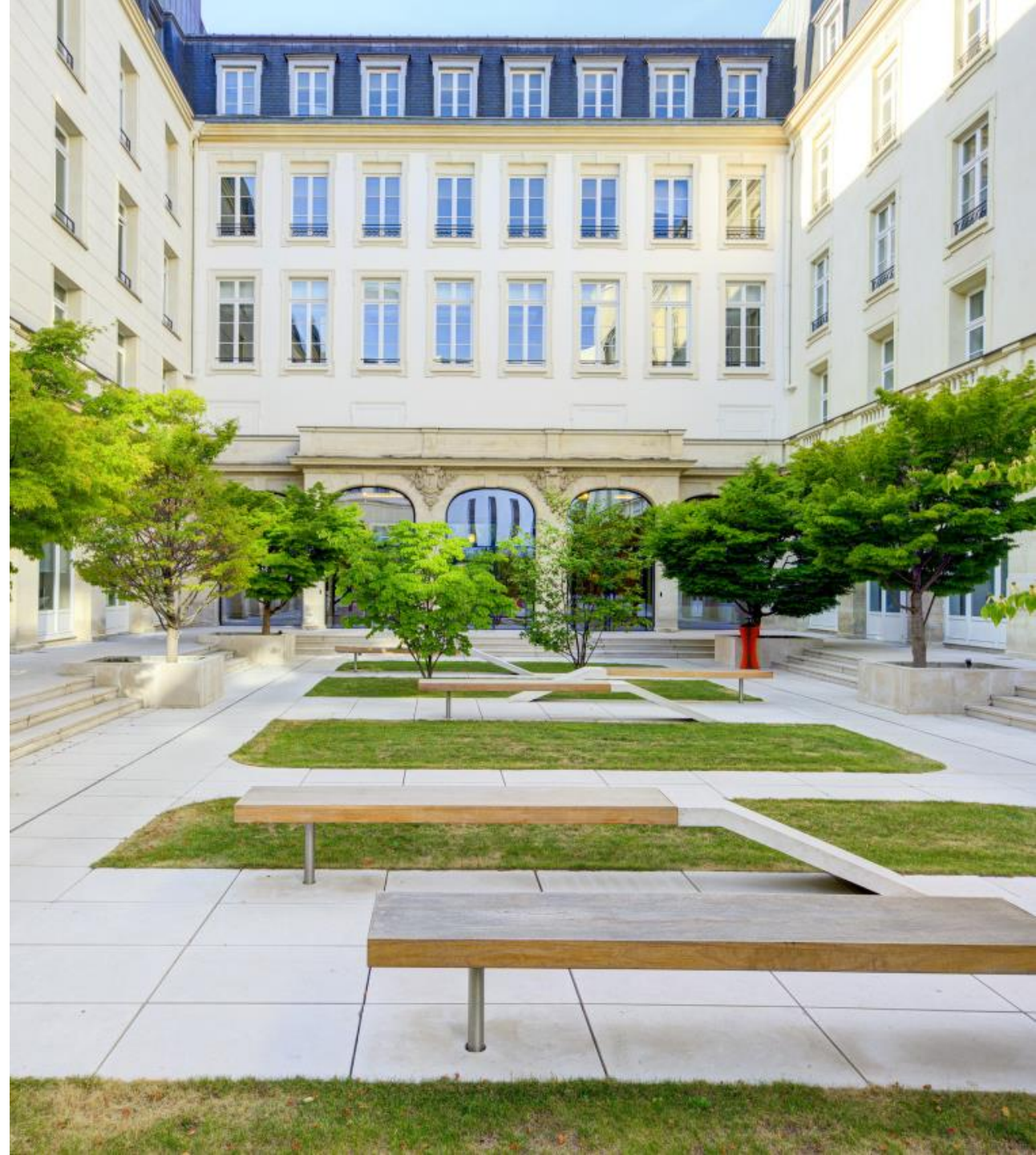




Conférence de presse
Résultats 2022

Mardi 18 avril 2023



Sommaire

01 Introduction

Thierry Derez,
Directeur général

02 Leader engagé

Laurent Tollié,
Partenariats institutionnels

Sylvestre Frézal,
Secrétaire général

03 Nos activités

Stéphane Duroule,
Directeur général Assurances France

Jacques Bonneau,
Directeur général de PartnerRe

04

Performance financière

Maud Petit,
Directrice générale Finances

Olivier Le Borgne,
Directeur général Investissements

05

Perspectives

Thierry Derez,
Directeur général

06

Questions/réponses



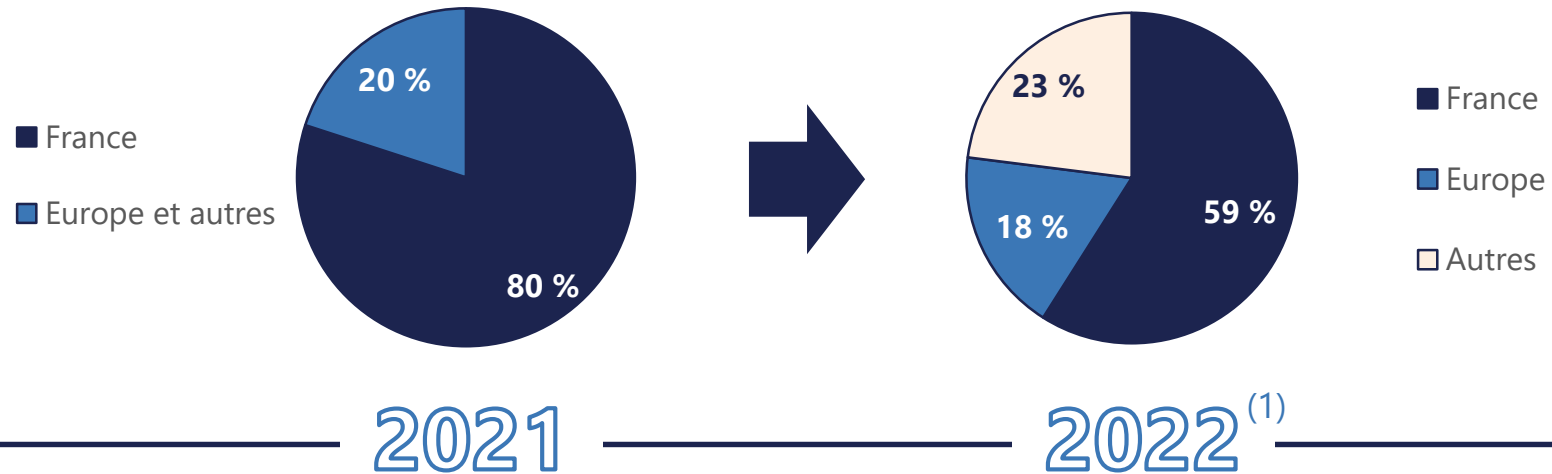
Introduction

Thierry Derez
Directeur général

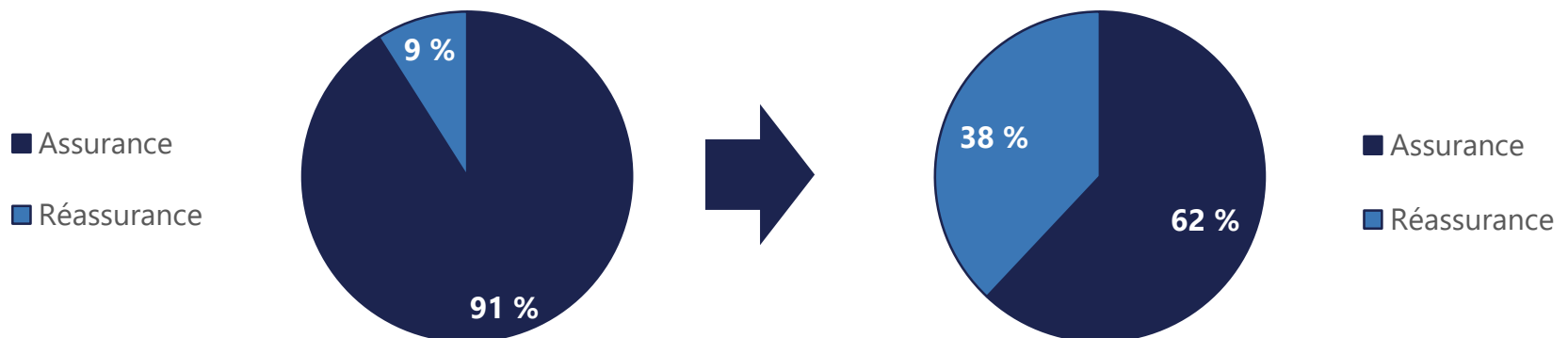
2022 : changement de dimension du Groupe

Primes émises brutes

Répartition géographique



Répartition par activité



Voir slide 37 pour les notes.

Covéa, un leader solide

22,7

milliards d'euros
de primes
acquises.

11,5

millions de clients
et sociétaires
en France.

896

millions d'euros
de résultat net.

226

% ratio
de solvabilité⁽¹⁰⁾.

- Une année marquée par les climatiques.
- L'assurance France absorbe les chocs.
- PartnerRe contribue aux résultats.

Voir slide 37 pour les notes.



Leader engagé

Laurent Tollié
Partenariats institutionnels

Sylvestre Frézal
Secrétaire général

Un investisseur responsable

Nos deux filiales d'investissement : Covéa Finance et Covéa Immobilier.



- Une politique ESG équilibrée entre ces trois piliers,
- Une méthodologie propre,
- Participation à des initiatives collectives.
- Exploitation durable de nos immeubles,
- Optimisation des consommations,
- Économie circulaire : réemploi des matériaux.



Un assureur engagé

Deux grandes priorités d'action 2022 :



Risque climatique

Risque automobile



Une entreprise responsable et engagée

Trois priorités du plan stratégique :

1.

Objectif de réduction annuelle de 3 % de nos émissions de gaz à effet de serre sur notre périmètre d'exploitation.

2.

Politique active de soutien aux personnes en situation de handicap.

3.

Atteindre une égalité professionnelle entre les femmes et les hommes.

Une puissance mutualiste au service de nos sociétaires

NOTRE FONCTION SOCIALE

**Être un acteur expert
et utile face aux risques.**

NOTRE CARACTÉRISTIQUE

**Un mutualisme puissant,
développant pleinement
son utilité.**

- Faisant fond sur nos réalisations.
- Préparant l'avenir.

NOTRE LEVIER

**Investir dans notre outil
industriel :**

Assurance France

- Adaptation des systèmes d'information pour digitaliser davantage.
- R&D : intelligence artificielle, technocentre automobile, modélisation Cat, etc.

Réassurance : PartnerRe.



Leader en mouvement

Stéphane Duroule
Directeur général Assurances France

Jacques Bonneau
Directeur général de PartnerRe

Assurance France

Positionnement concurrentiel

11,5

millions de clients
et sociétaires en France

2 415

points de vente
en France

8

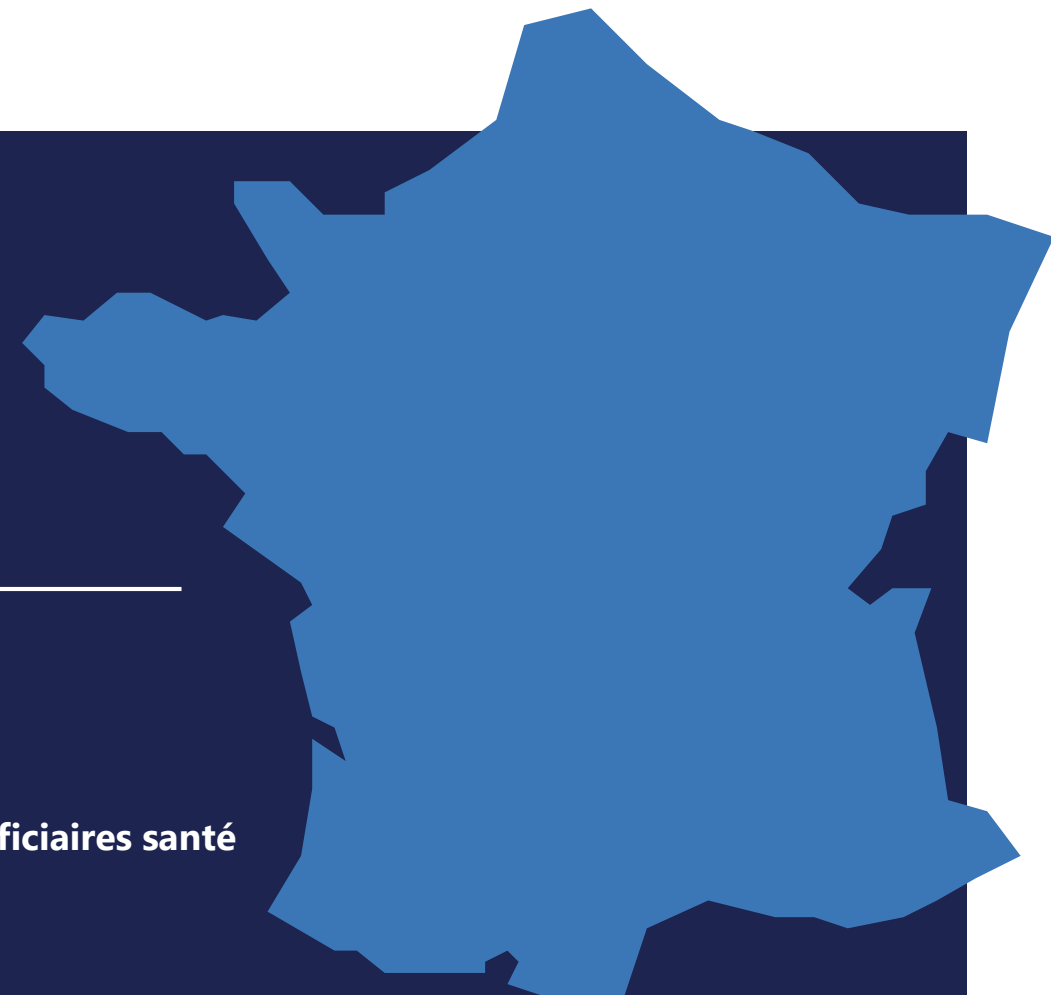
millions
d'habitations

10,8

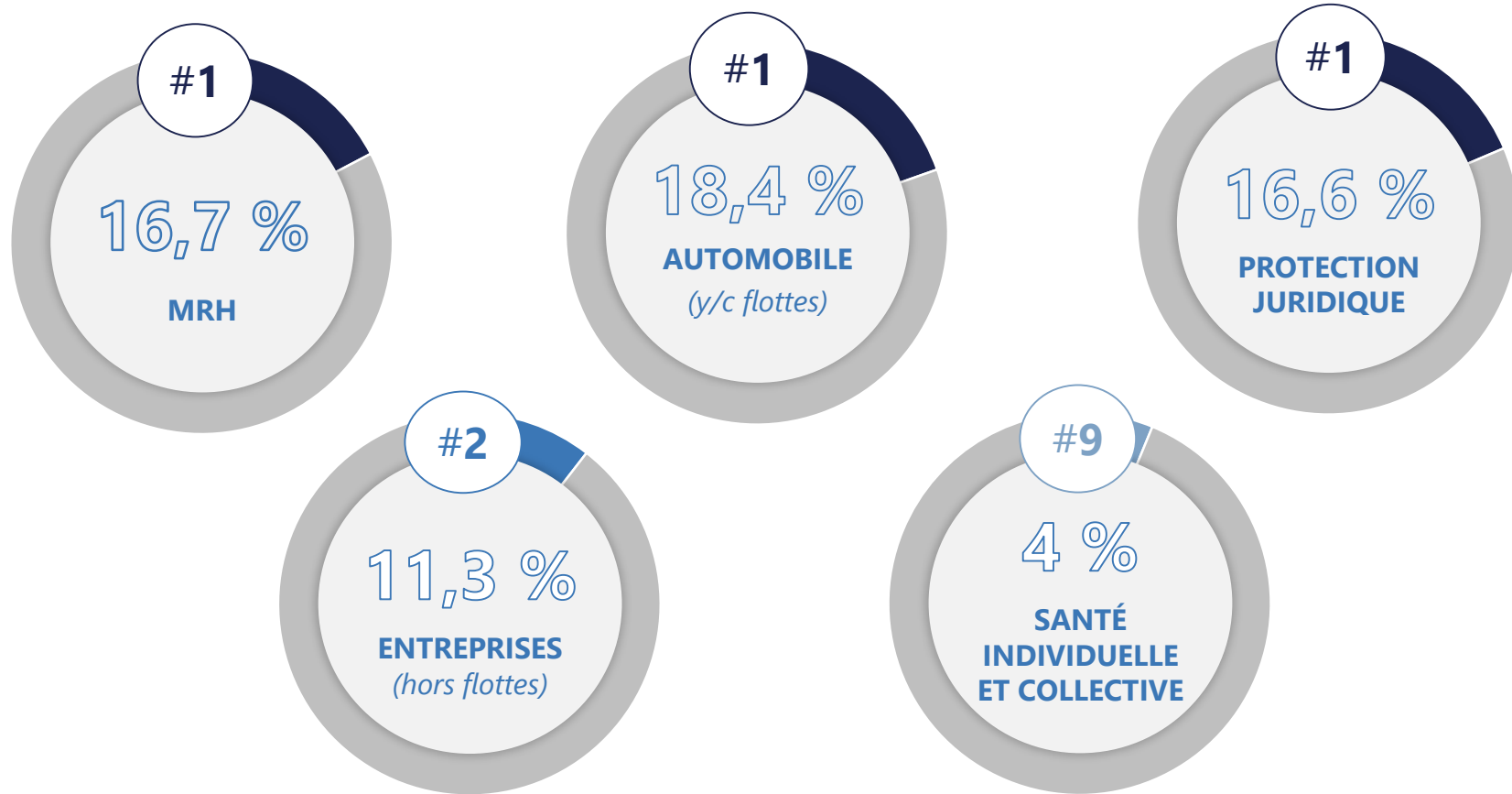
millions
de véhicules
(y/c flottes)

3

millions
de bénéficiaires santé



Positionnement concurrentiel



Parts de marché et positionnement :

- Automobile, Protection Juridique et Entreprises : source France Assureurs – base 2021.
- MRH et Santé : sources L'Argus de l'Assurance et étude France Assureurs – base 2021.

Des événements climatiques 2022 d'une ampleur exceptionnelle

AUTO

x5

par rapport
à la moyenne décennale.

MRH

x3

par rapport
à la moyenne décennale.

**PROS
ET ENTREPRISES**

x3

par rapport
à la moyenne décennale.

Deux événements d'intensité en 2022

GRÊLE

170 000
sinistres auto/MRH

800
millions d'euros

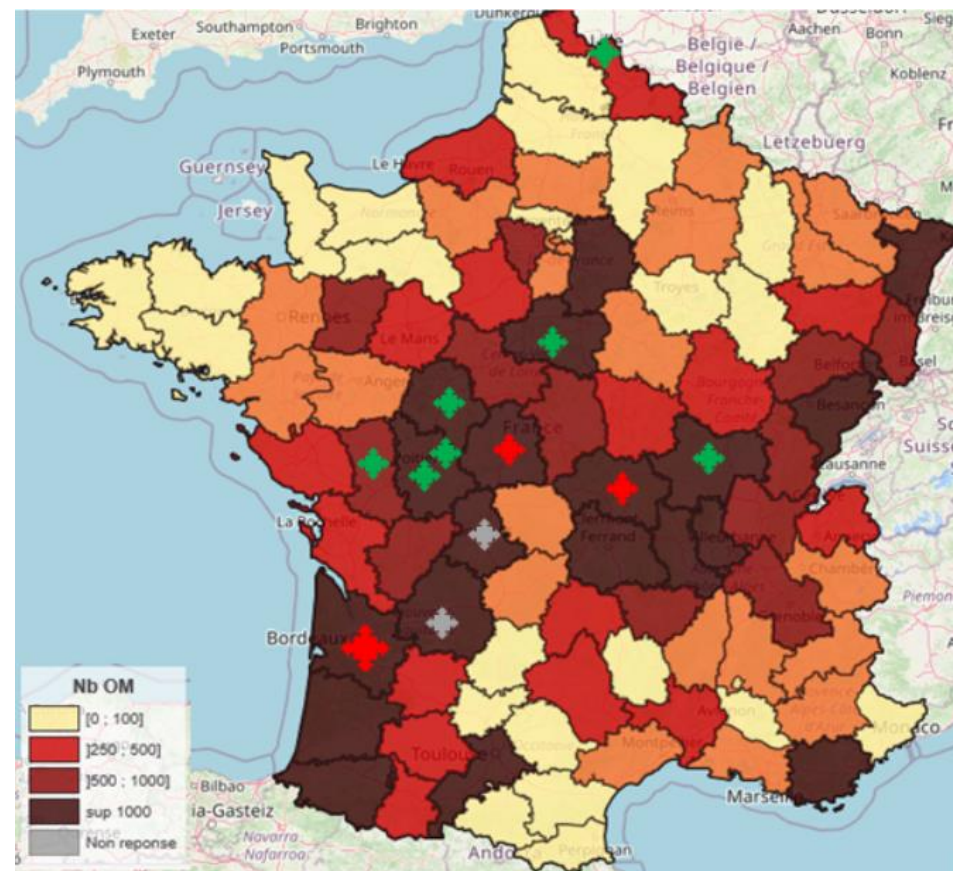
SÉCHERESSE

30 000
sinistres

430
millions d'euros

À événements d'ampleur, dispositifs d'envergure

Mise en place
de **14 plateformes de débosselage**,
dont 7 capables également d'effectuer
des interventions classiques
de carrosserie.



L'innovation au service des sociétaires de MAAF, MMA et GMF

- Pour faire face aux impacts inédits de la grêle en 2022, Covéa a testé à Bordeaux un **scanner géant** couplé à un **algorithme d'IA**.
- Le scanner prend **3 à 5 000 photos** du véhicule en quelques minutes.
- L'IA analyse les photos et produit en temps réel un **rapport d'évaluation** des dommages précis et fiable.



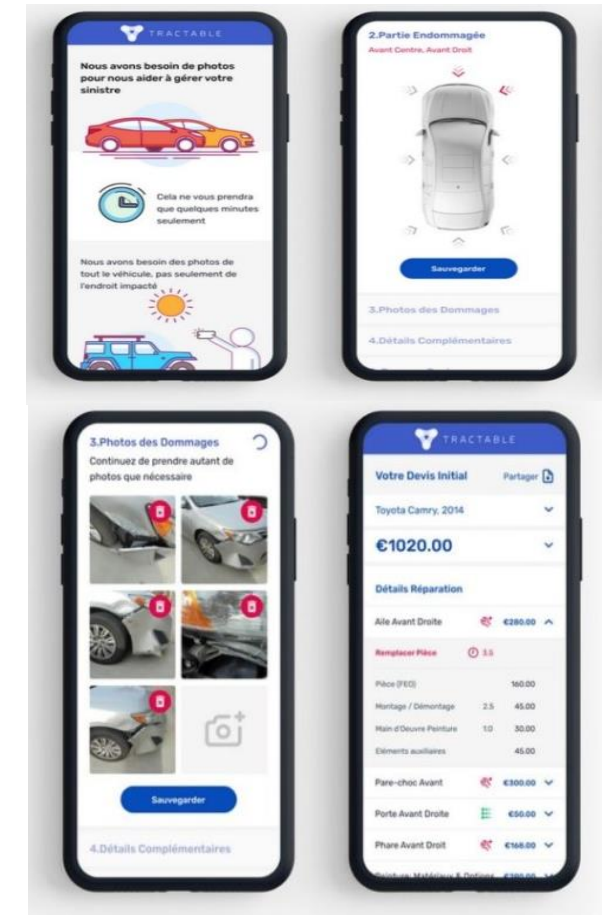
L'innovation au service des sociétaires de MAAF, MMA et GMF

L'INTELLIGENCE ARTIFICIELLE POUR ACCROÎTRE LA PERFORMANCE DE L'EXPERTISE AUTO

- EXCELLIA est une solution développée par Covéa qui permet l'analyse automatique de photos de véhicules endommagés, le contrôle des chiffrages des réparateurs et, quand c'est pertinent, un accord en temps réel pour la réparation sans aucune intervention d'un expert humain.
- Elle propose dès que cela est possible la réparation des pièces plutôt que le remplacement, et l'usage de pièces de réemploi.
- Collaboration avec la société Tractable qui fournit la solution d'IA.

LES BÉNÉFICES POUR NOS SOCIÉTAIRES

- Maîtriser les coûts de réparation et donc l'évolution des tarifs d'assurance.
- Réduire les délais de réparation des véhicules.



CESVI : la « pépite technologique » de Covéa

CESVI, le technocentre automobile du groupe Covéa est un levier déterminant pour la maîtrise des coûts de la réparation auto.

LES ACTIVITÉS DE CESVI

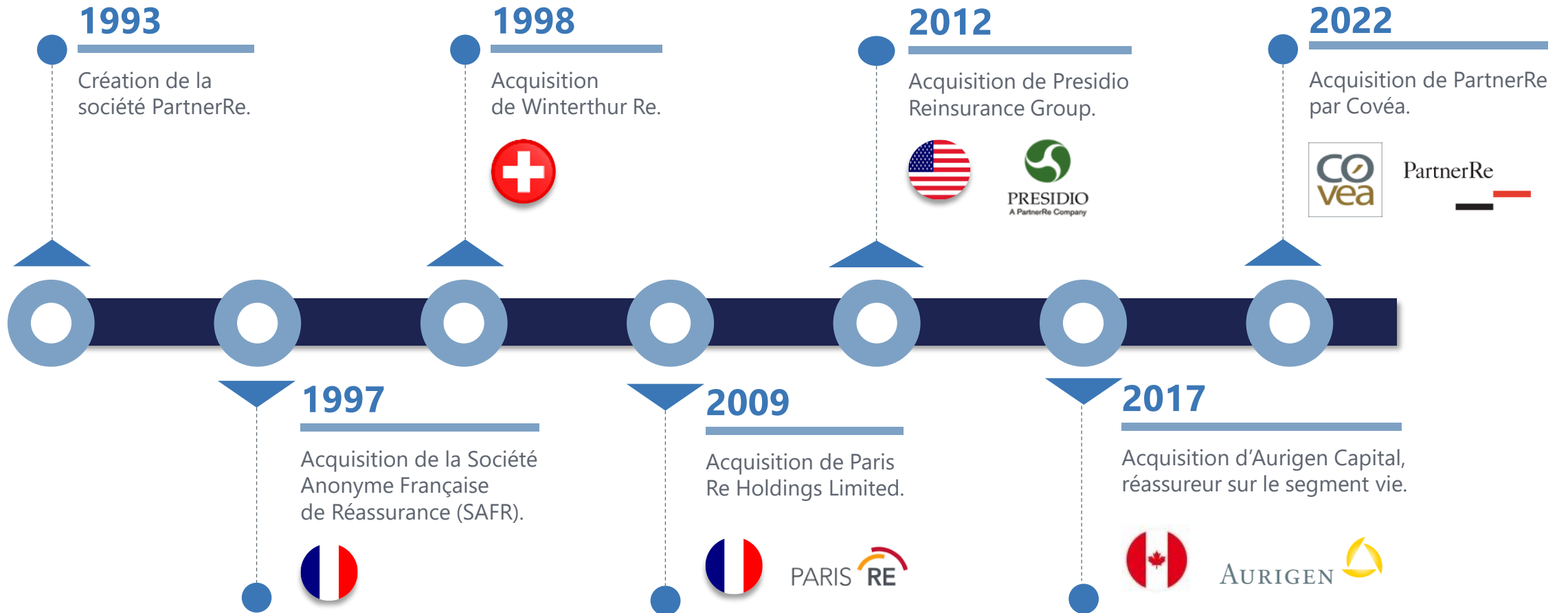
- **Crash-tests** véhicules et analyses techniques permettant de développer des **méthodes performantes de réparation**.
- **Formation** des réseaux agréés Covéa à ces techniques de réparation.
- Aide à la **tarification**.
- **Reconstruction d'accidents** de trafic au service de la Direction Indemnisation Corporels.

LES BÉNÉFICES POUR NOS SOCIÉTAIRES

- Maîtriser les coûts de réparation et donc l'évolution des tarifs d'assurance.
- Limiter la consommation par le développement de la réparation des pièces plutôt que leur remplacement.

Réassurance

PartnerRe : histoire



PartnerRe dans le monde

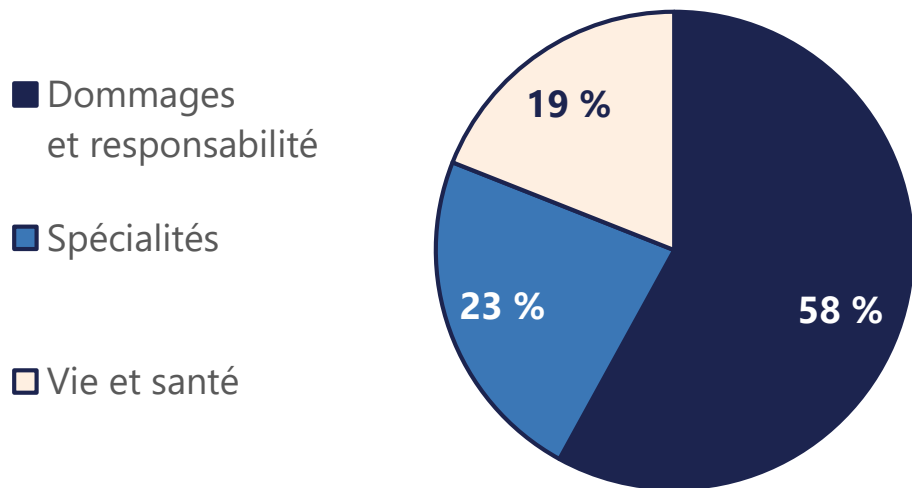


Effectifs

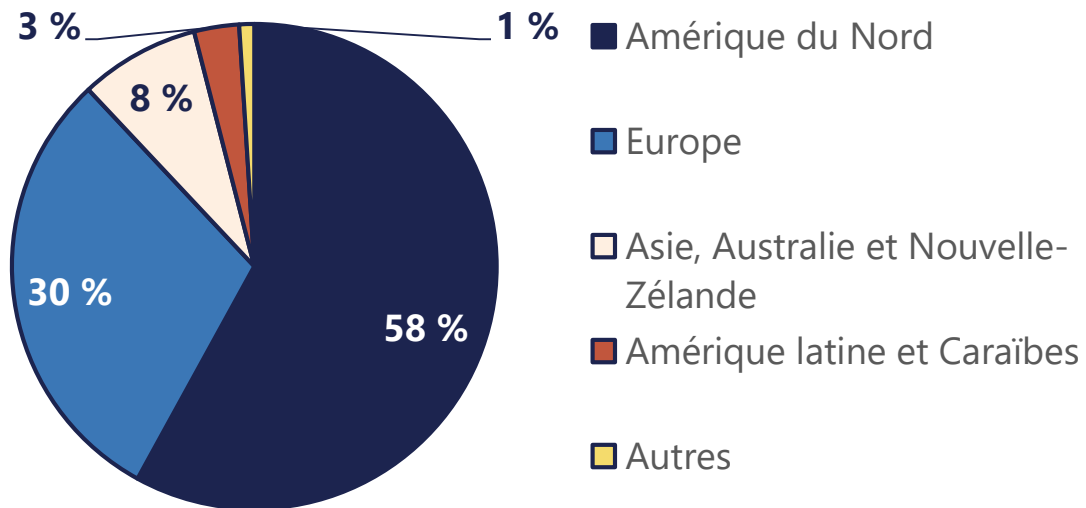
Zurich (275)
Paris (226)
Stamford (167)
Dublin (118)
Toronto (117)
Asie (104)
Bermudes (42)
Londres (23)

Profils d'activités

PRIMES ÉMISES BRUTES



RÉPARTITION GÉOGRAPHIQUE





PartnerRe : chiffres clés

8,7

milliards de dollars de primes émises

809

millions de dollars de résultat opérationnel

86,6

% de ratio combiné

19,1

milliards de dollars d'investissements

PartnerRe





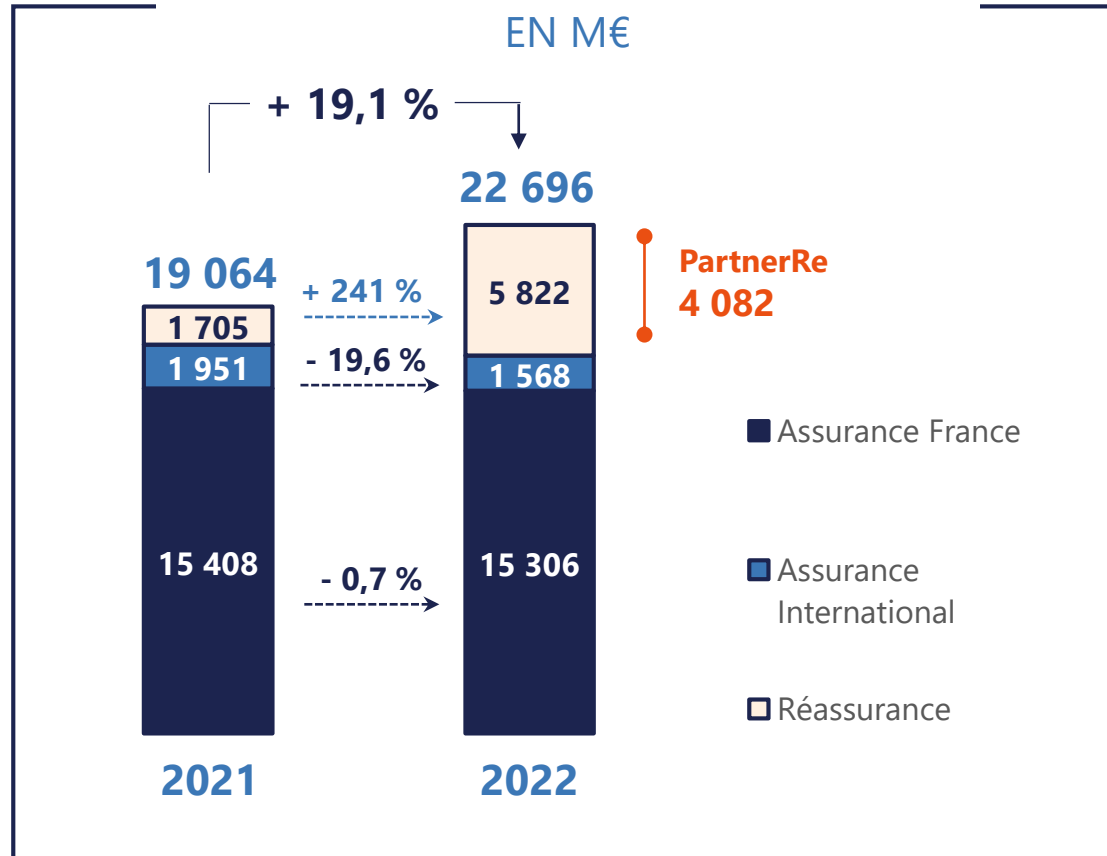
Performance financière

Maud Petit
Directrice générale Finances

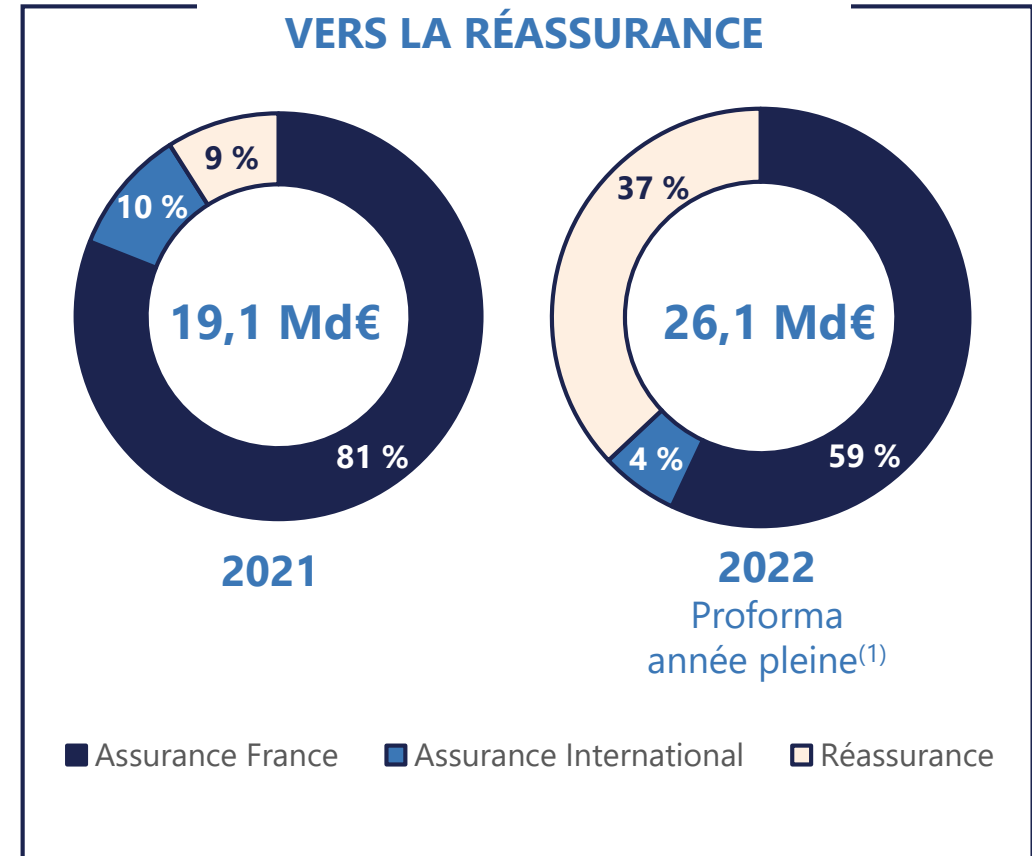
Olivier Le Borgne
Directeur général Investissements

Des primes acquises en hausse de 19,1 % à 22,7 Md€

DES PRIMES EN FORTE CROISSANCE EN M€



AVEC UNE DIVERSIFICATION VERS LA RÉASSURANCE



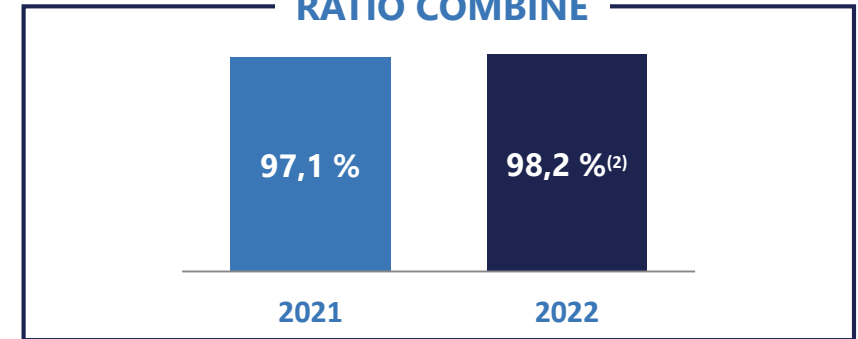
Voir slide 37 pour les notes.

Un résultat net en hausse de 7 % à 896 M€

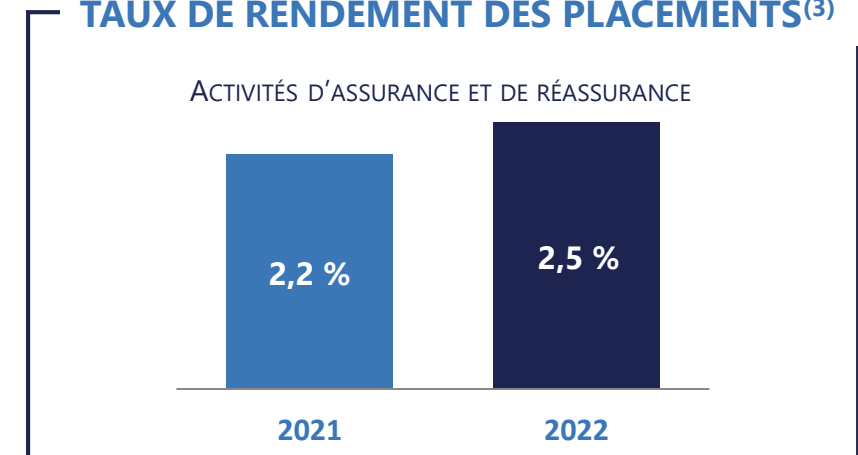
RÉSULTAT NET

En millions d'euros	2021	2022
Résultat net (part du Groupe)	838	896
Dont Assurance France	883	778
Dont Réassurance	- 92	214
Dont Assurance International	24	- 117

RATIO COMBINÉ



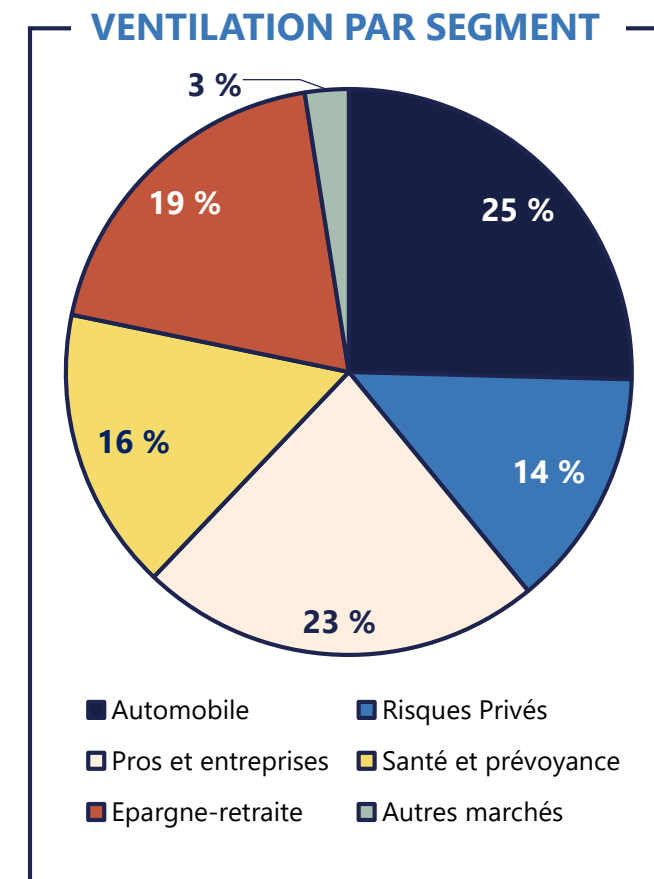
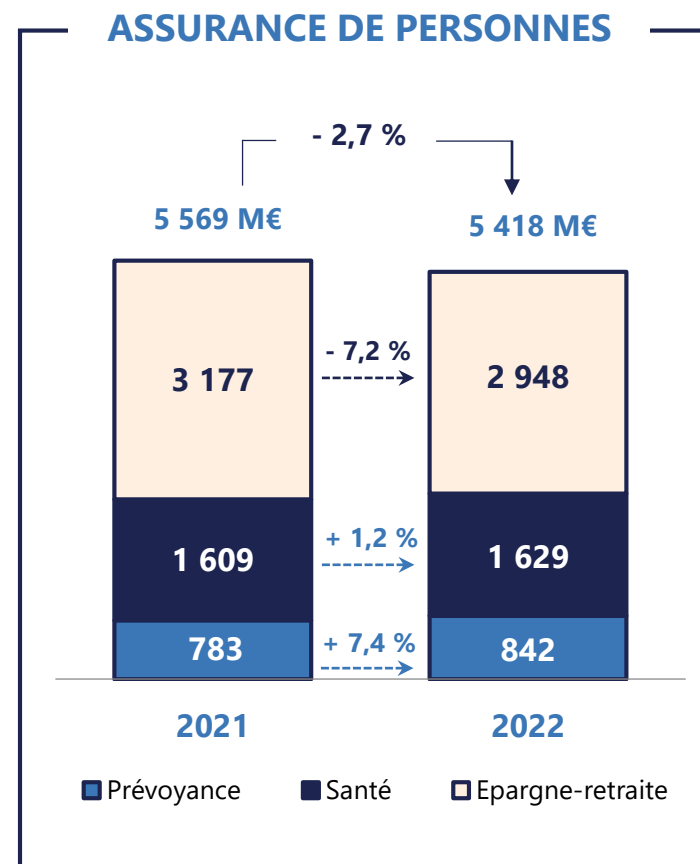
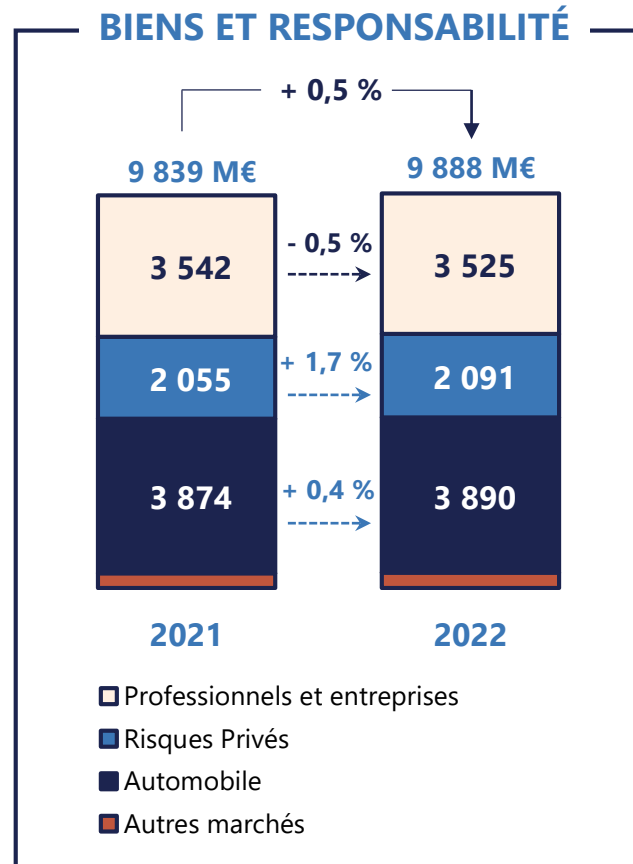
TAUX DE RENDEMENT DES PLACEMENTS⁽³⁾



Voir slide 37 pour les notes.

Assurance France

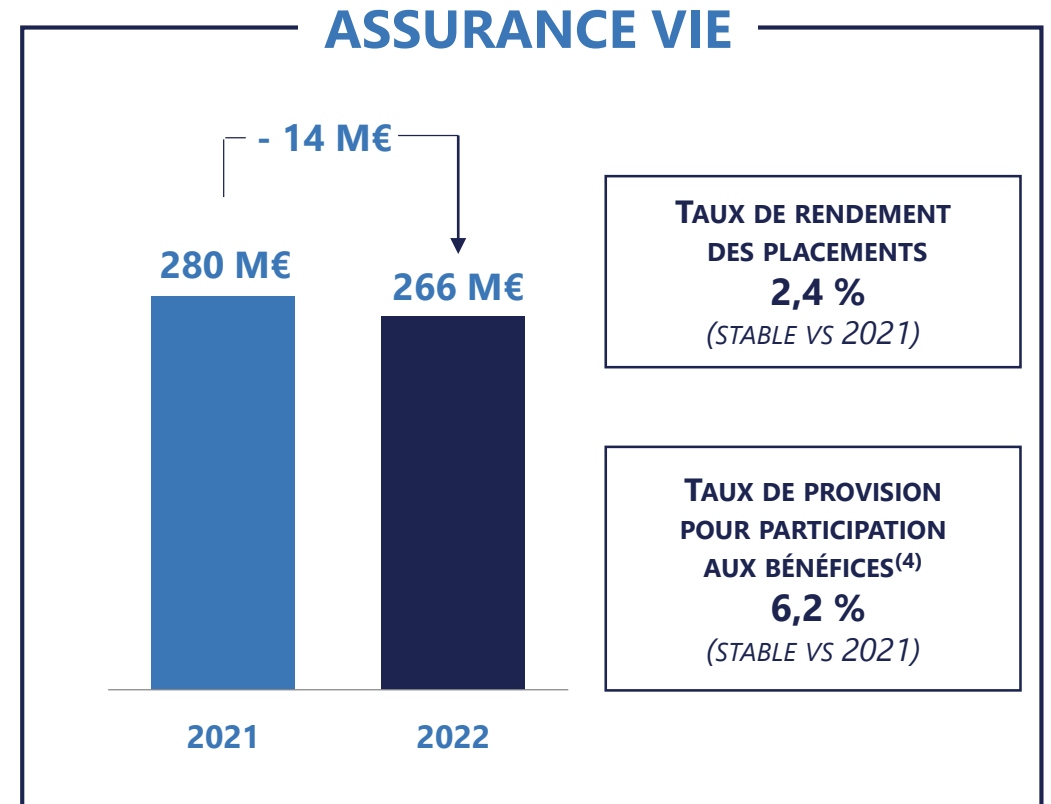
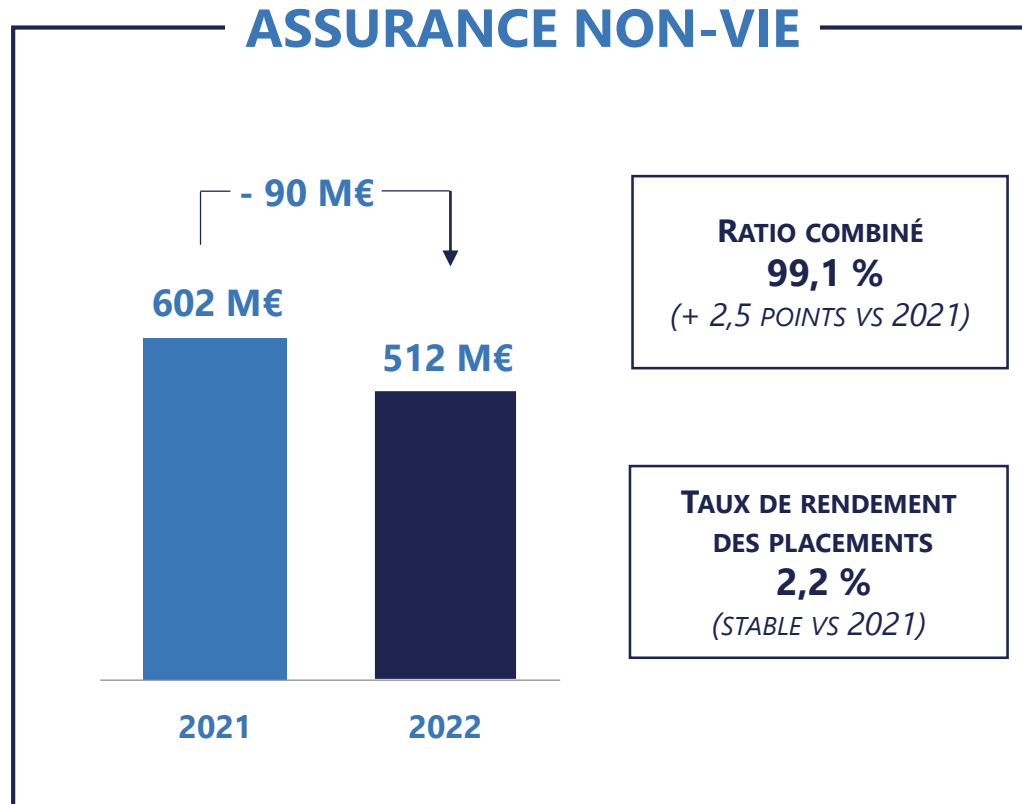
Des primes acquises stables et une activité diversifiée



Voir slide 37 pour les notes.

Assurance France

Des résultats solides malgré la sinistralité climatique exceptionnelle

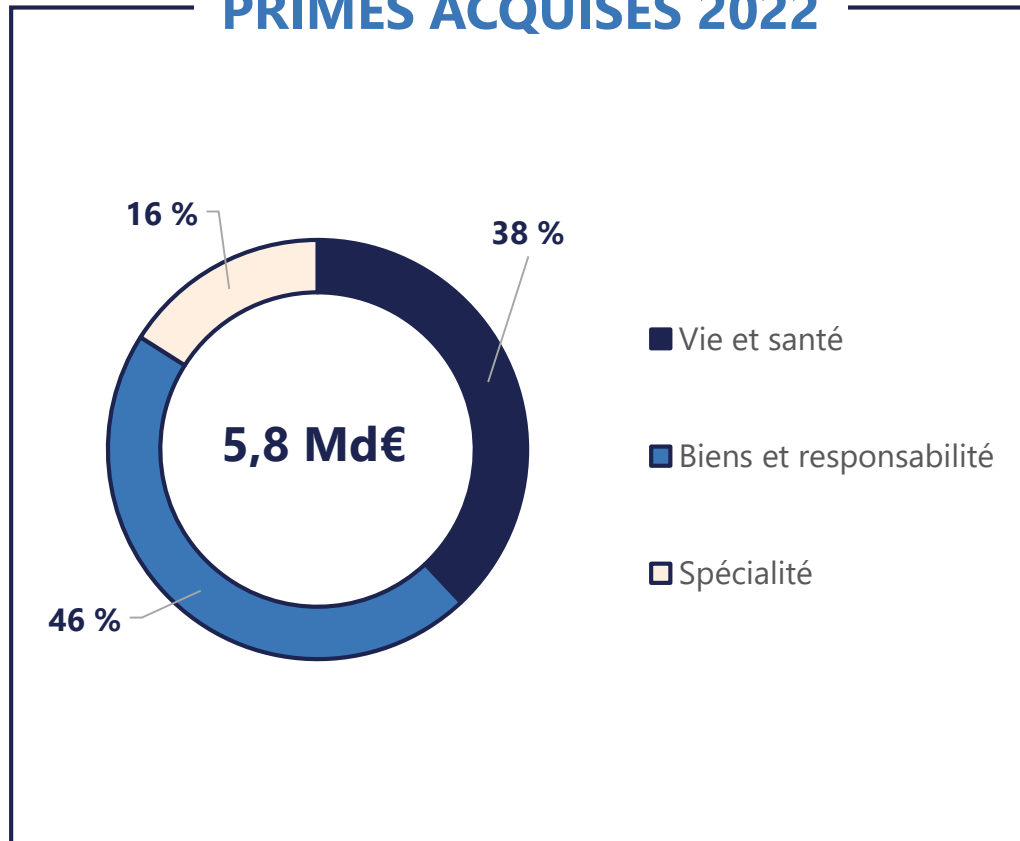


Voir slide 37 pour les notes.

Réassurance

Une forte croissance portée par PartnerRe

PRIMES ACQUISES 2022

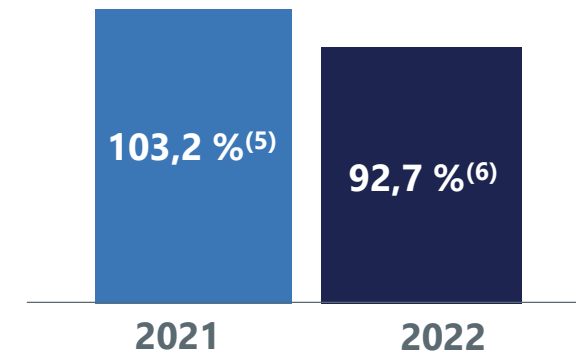


Voir slide 37 pour les notes.

RÉSULTAT NET

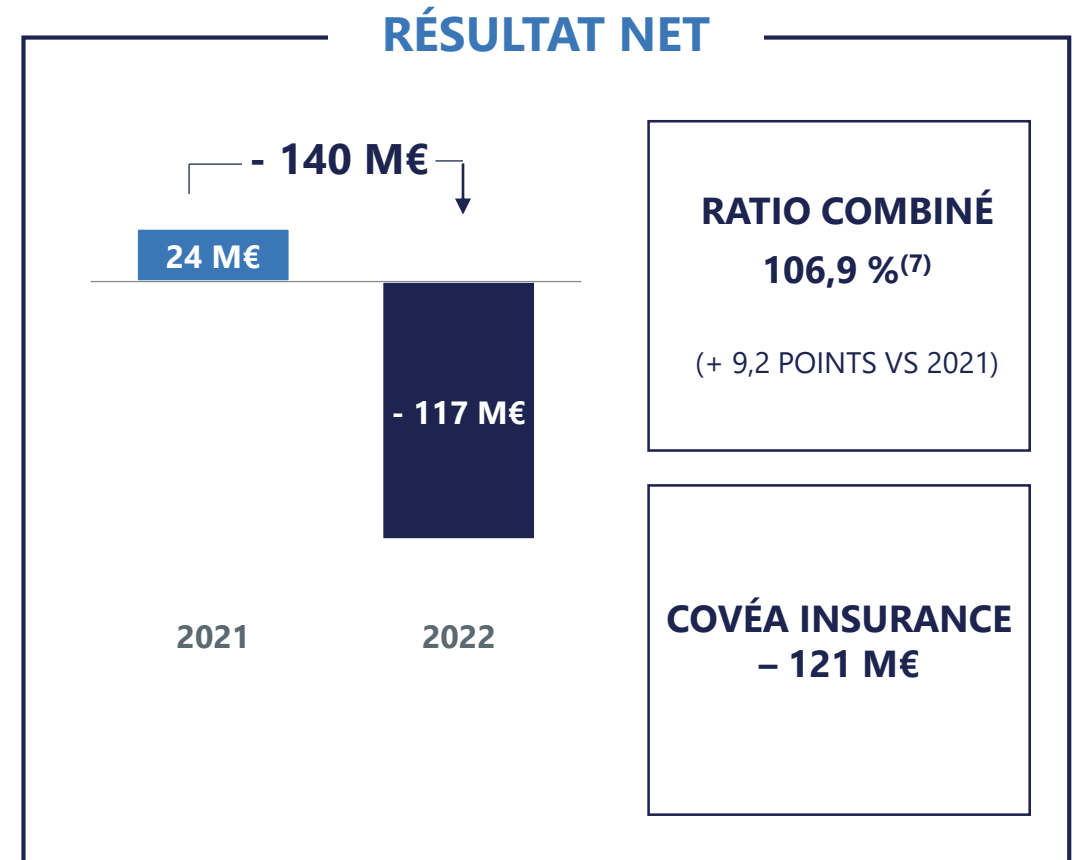
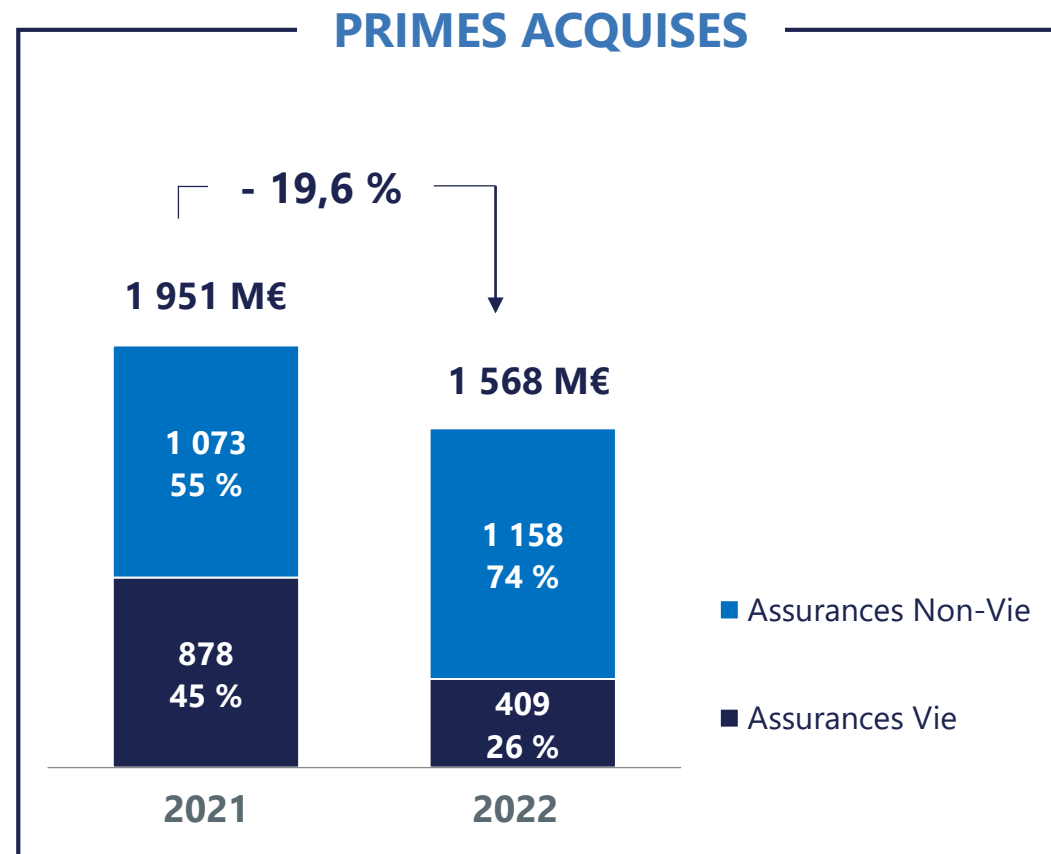
En millions d'euros	2021	2022
Résultat net (part du Groupe)	- 92	214
PartnerRe	-	348
Covéa Coopérations	- 92	- 134

RATIO COMBINÉ RÉASSURANCE NON-VIE



Assurance International

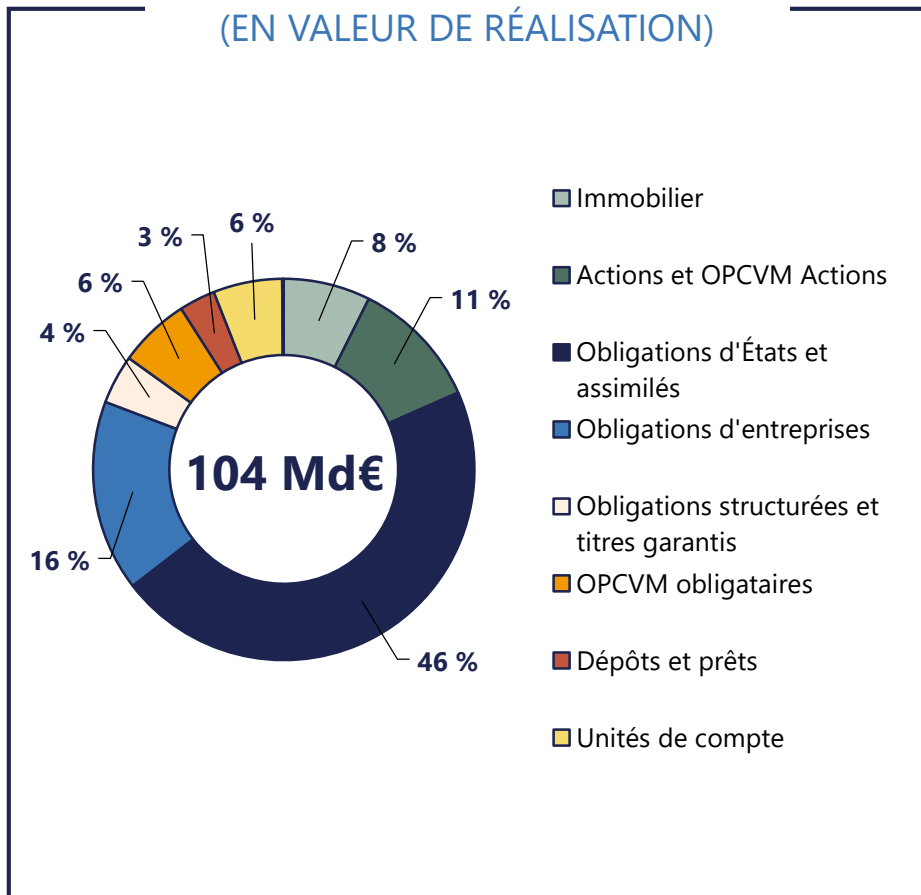
Cession des activités italiennes et plan de retour à l'équilibre des activités britanniques



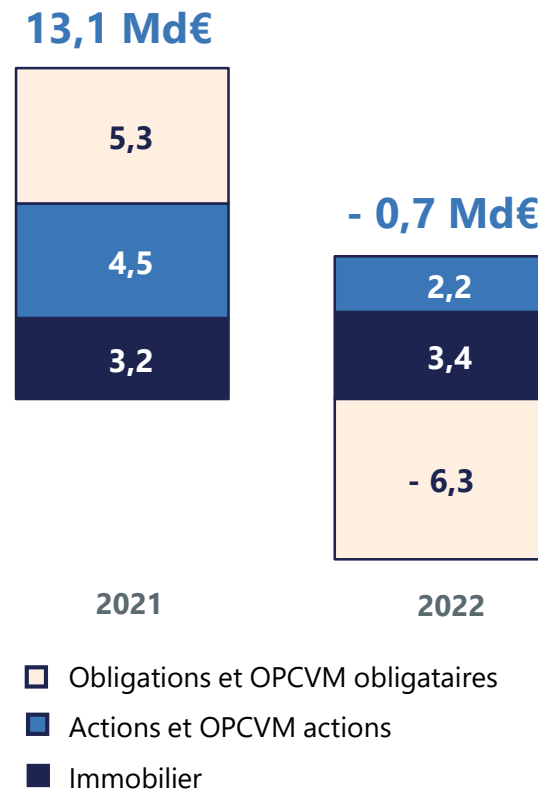
Voir slide 37 pour les notes.

Une année marquée par la hausse des taux d'intérêt

VENTILATION DES PLACEMENTS⁽⁸⁾ (EN VALEUR DE RÉALISATION)



PLUS-VALUES LATENTES⁽⁸⁾ (Md€)



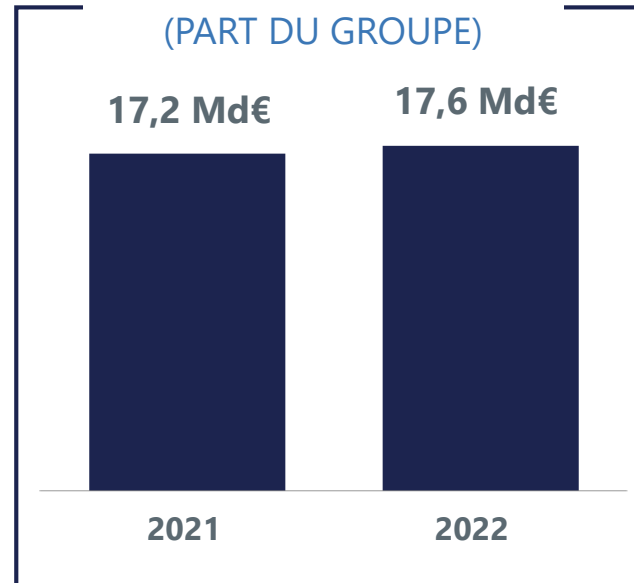
FAITS MARQUANTS

- Accompagnement de la hausse des taux par des investissements significatifs
- Plus-values réalisées importantes sur les actions cotées
- Taux de rendement en progression à 2,5 %
- Un portefeuille d'actifs diversifié avec une notation moyenne⁽⁹⁾ des placements obligataires AA-

Voir slide 37 pour les notes.

Une situation financière solide

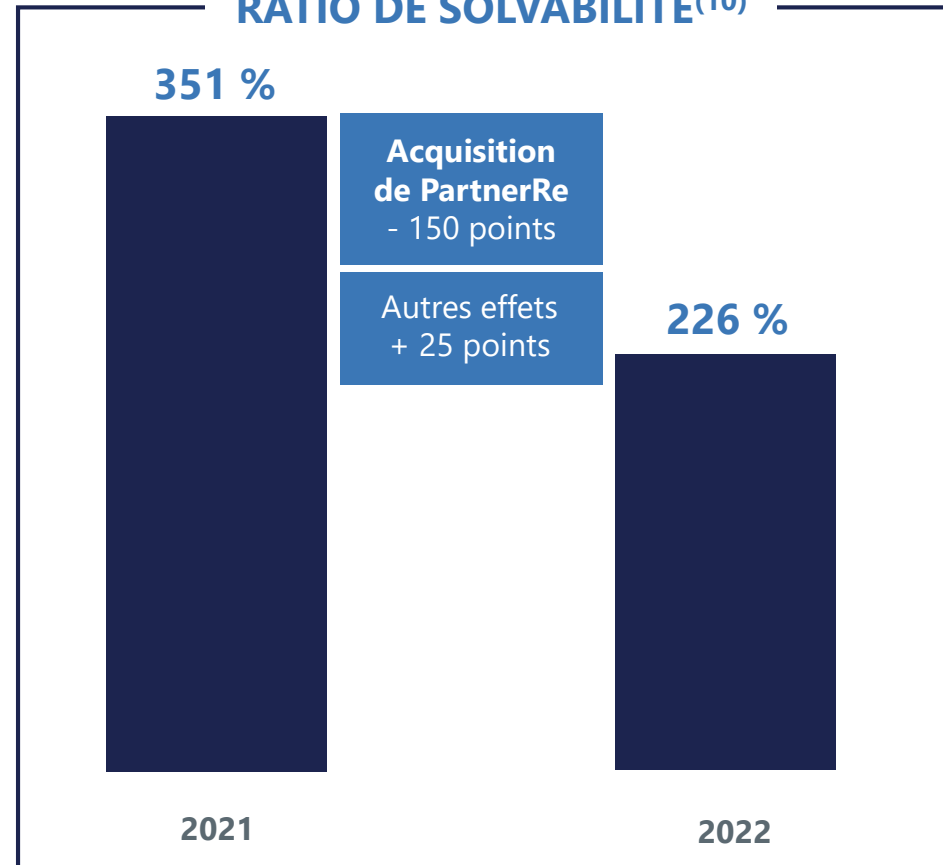
FONDS PROPRES (PART DU GROUPE)



DETTES SUBORDONNÉES ET DETTES SENIORS

1,7 Md€

RATIO DE SOLVABILITÉ⁽¹⁰⁾



NOTATION DE SOLIDITÉ FINANCIÈRE⁽¹¹⁾

S&P Global
Ratings

AA-
Perspective Stable

MOODY'S
Aa3
Perspective Stable



A+ (Superior)
Perspective Stable

Voir slide 37 pour les notes.



Perspectives

Thierry Derez
Directeur général



Questions/réponses



Notes

Note 1 : Le proforma en année pleine correspond aux primes acquises du Groupe intégrant les primes acquises de PartnerRe sur l'ensemble de l'année 2022, converties au taux de change annuel moyen, et excluant la contribution des filiales italiennes cédées en juillet 2022.

Note 2 : Hors amortissements des actifs incorporels issus de l'acquisition, nets des frais d'acquisition reportés de PartnerRe sur la période et hors coûts non récurrents constatés au Royaume-Uni, pour un montant global de - 354 millions d'euros.

Note 3 : Placements détenus par les entités d'assurance et de réassurance du Groupe, hors comptes bancaires, titres mis en équivalence et placements représentant les contrats en unités de compte.

Note 4 : Hors provision pour participation aux bénéfices différée.

Note 5 : Après prise en compte de la réassurance interne.

Note 6 : Hors amortissements des actifs incorporels issus de l'acquisition, nets des frais d'acquisition reportés de PartnerRe sur la période pour -293 millions d'euros.

Note 7 : Hors coûts non-récurrents pour - 61 millions d'euros.

Note 8 : Placements, hors comptes bancaires et titres mis en équivalence, détenus par l'ensemble des entités du Groupe (y compris immobilier d'exploitation). Les titres remis en nantissement détenus par les entités d'assurance et de réassurance du Groupe, classés en « autres placements » dans la note n°8.1 des états financiers, sont présentés dans les catégories d'actifs correspondantes.

Note 9 : La notation moyenne du portefeuille obligataire est calculée sur l'ensemble des titres détenus en direct, représentant 92% des placements sur des produits de taux.

Note 10 : Le ratio de solvabilité du groupe Covéa est calculé selon la formule standard de la réglementation Solvabilité 2. Le groupe PartnerRe a été intégré dans le ratio de solvabilité du groupe Covéa, à titre transitoire au 31 décembre 2022, selon la méthode dite de déduction et agrégation, basée sur les exigences réglementaires locales (BMA), ajustées i) des impacts de la révision cible du régime BMA, ii) de la prise en compte des exigences de Solvabilité 2 pour l'éligibilité des dettes en fonds propres et iii) d'un montant complémentaire du capital requis de 5% tel qu'établi avec l'autorité de supervision du groupe Covéa (« ACPR »). Le groupe PartnerRe sera intégré dans le ratio de solvabilité du groupe Covéa selon la méthode fondée sur la consolidation comptable à compter du 1er trimestre 2023.

Note 11 : La notation de solidité financière de S&P Global ratings s'applique aux entités notées du groupe Covéa considérées comme « core » selon la méthodologie de l'agence. Les notations de solidité financière de Moody's Investors Service et de AM Best s'appliquent à la société Covéa Coopérations.

Merci



@groupecovea - covea.com